

Pred prvým použitím si prečítajte návod na používanie.

### Skrátka a jednoducho...

... všetko, čo vaša umývačka riadu potrebuje.

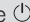
### Prehľad nastavení pre tvrdosť vody

Tu nájdete prehľad nastavitelných hodnôt stupňov tvrdosti vody. Tabuľku s jednotkami pre danú krajinu nájdete v návode na použitie.

Rozsah tvrdosti	mmol/l	Hodnota nastavenia
mäkký	0 - 1,1	H00
mäkký	1,2 - 1,4	H01

stredný	1,5 - 1,8	H02
stredný	1,9 - 2,1	H03
stredný	2,2 - 2,9	H04
tvrdý	3,0 - 3,7	H05
tvrdý	3,8 - 5,4	H06
tvrdý	5,5 - 8,9	H07

### Nastavenie zariadenia na zmäkčovanie vody

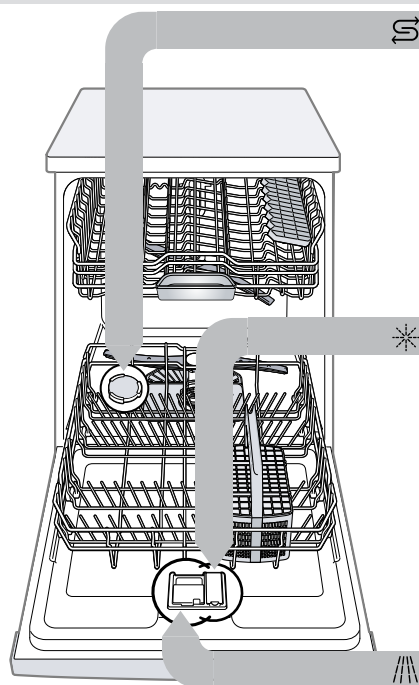
1. Stlačte .
2. Na otvorenie základných nastavení stlačte na 3 sekundy Setup 3 sec.
  - ✓ Displej zobrazuje Hxx.
  - ✓ Displej zobrazuje **set**.
3. Stláčajte Start dovtedy, kým sa nenaštaví vhodný stupeň tvrdosti vody.
4. Ak chcete nastavenia uložiť, stlačte Setup 3 sec. na 3 sekundy.

### Programy

Programové údaje sú laboratórne namerané hodnoty podľa európskej normy EN 60436. Spotreba závisí od zvoleného programu a zvolenej prídavnej funkcie. Keď je leštiace zariadenie vypnuté alebo keď je v spotrebiči nedostatok leštiaceho prostriedku, čas chodu sa zmení.

Program	1) Trvanie [h:min]	2) Prúd [kWh]	3) Voda [l]
	1) 2:05 - 2:15	2) 1,300 - 1,400	3) 11,5 - 14,0
Intenzívny 70°	1) 1:40 - 2:45	2) 0,900 - 1,500	3) 7,0 - 15,5
<b>Auto</b>	1) 4:55	2) 0,849	3) 9,5
Auto 45-65°	1) 4:00	2) 1,050	3) 11,0
<b>Eco</b>	1) 1:00	2) 1,300	3) 10,5
Eco 50°	1) 2:10	2) 1,350	3) 15,2
	1) 4:00	2) 1,050	3) 11,0
Silence 50° <sup>1</sup>	1) 1:00	2) 1,300	3) 10,5
	1) 2:10	2) 1,350	3) 15,2
Express 65° - 1h	1) 0:15 - 0:15	2) 0,050 - 0,050	3) 4,0 - 4,0
	1) 0:15 - 0:15	2) 0,050 - 0,050	3) 4,0 - 4,0
Čistenie spotrebiča	1) 0:15 - 0:15	2) 0,050 - 0,050	3) 4,0 - 4,0
	1) 0:15 - 0:15	2) 0,050 - 0,050	3) 4,0 - 4,0
Favourite	1) 0:15 - 0:15	2) 0,050 - 0,050	3) 4,0 - 4,0

<sup>1</sup> Program, ktorý je vhodný v noci: Predĺžený čas trvania, zato veľmi tichý.

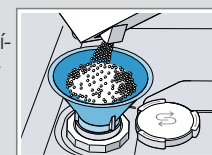


### Pridať špeciálnu soľ

Aby ste predišli poškodeniu spotrebiča, plňte špeciálnu soľ do zásobníka na špeciálnu soľ až bezprostredne pred začiatkom programu.

1. Otočte vekom zásobníka na špeciálnu soľ a odoberte ho.
2. Pri prvom uvádzaní do prevádzky: naplňte celý zásobník vodou.

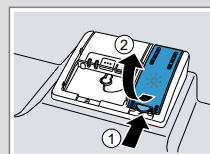
3. Naplňte zásobník špeciálnou soľou. Voda v zásobníku sa vytlačí a odtečie. Nikdy nepridávajte umývací prostriedok.



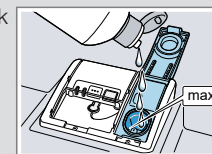
4. Nasadte veko na zásobník a zaskrutkujte ho.

### Pridať leštiaci prostriedok

1. Stlačte sponu na veko zásobníka leštiaceho prostriedku ① a nadvihnite veko ②.



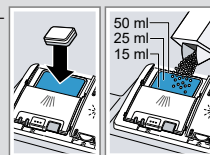
2. Pridajte leštiaci prostriedok až po značku max.



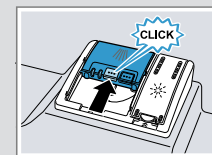
3. Zatvorte veko zásobníka leštiaceho prostriedku.
  - ✓ Veko počuteľne zaklapne.

### Pridať umývací prostriedok

1. Umývací prostriedok pridajte do suchého zásobníka na umývací prostriedok.



2. Zatvorte veko zásobníka na umývací prostriedok.
  - ✓ Veko počuteľne zaklapne.



### Postup

1. Vložte riad. Umývajte len riad, ktorý je vhodný pre umývačku riadu. Odstráňte z riadu hrubé zvyšky jedla. Skontrolujte, či sa ostrekovacie ramená dajú voľne otáčať.
2. Pridať umývací prostriedok.
3. Zapnite spotrebič .
4. Nastavte program.
5. Spustíte program Start.
6. Po skončení programu vyberte riad.
7. Ak chcete ukončiť program, asi na 4 sekundy stlačte Reset 4 sec.. Program sa zruší a po cca 1 minúte sa ukončí.



## Čistenie sítiiek

- Po každom umývaní skontrolujte prítomnosť zvyškov v sítkách.
- Otočte hrubým sítkom v protismere hodinových ručičiek ① a vyberte sústavu sítiiek ②.



- Vytiahnite mikrositko nadol.



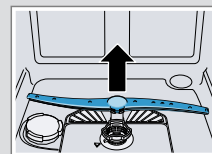
- Stlačte západky naraz ① a vyberte hrubé sítko smerom nahor ②.



- Vyčistite časti sítko pod tečúcou vodou.
- Zostavte sústavu sítiiek.
- Nasajte sústavu sítiiek do spotrebiča a otočte hrubým sítkom v smere hodinových ručičiek. Dbajte na to, aby šípky boli oproti sebe.

## Čistenie ostrekovacích ramien

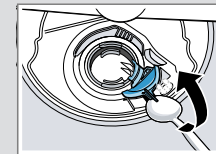
- Horné rameno odskrutkujte ① a stiahnite ho nadol ②.
- Dolné rameno vyťahnite smerom nahor.



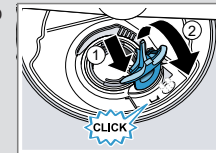
- Pod tečúcou vodou skontrolujte, či výstupné dýzy ostrekovacích ramien nie sú upchaté a prípadne odstráňte cudzie predmety.
- Nasajte dolné ostrekovacie rameno. ✓ Ostrekovacie rameno počuteľne zapadne.
- Nasajte a pevne naskrutkujte horné ostrekovacie rameno.

## Čistenie čerpadla odpadovej vody

- Odpojte spotrebič od elektrickej siete.
- Odoberte sústavu sítiiek.
- Odčerpajte zvyšnú vodu.
- Kryt čerpadla vypäčte pomocou lyžice a uchopte ho za prepážku.

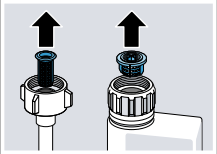


- Nadvihnite kryt čerpadla šikmo smerom dnu a odoberte ho.
- Odstráňte zvyšky jedla a cudzie predmety v oblasti obežného kola.
- Nasajte kryt čerpadla ① a zatlačte ho nadol ②. ✓ Kryt čerpadla počuteľne zaklapne.



- Zabudujte sústavu sítiiek.

## Odstránenie porúch

Porucha	Príčina a riešenie problémov
Striedavo svieti E:32-00 alebo svieti indikátor privodu vody.	Prívodná hadica je zalomená. ► Uložte prívodnú hadicu bez zalomení. Vodovodný kohútik je zatvorený. ► Otvorte vodovodný kohútik. Prívod vody je zaseknutý alebo zväpenatý. ► Otvorte vodovodný kohútik. Prietok musí pri otvorení privodu vody dosahovať aspoň 10 l/min.
	Sitká vodovodnej prípojky prívodnej hadice alebo hadice AquaStop sú upchané. 1. Vypnite spotrebič. 2. Vytiahnite sieťovú zástrčku. 3. Zatvorte vodovodný kohútik. 4. Odskrutkujte vodovodnú prípojku. 5. Odoberte sítko z prívodnej hadice 
	6. Vyčistite sítko. 7. Nasajte sítko do prívodnej hadice. 8. Naskrutkujte vodovodnú prípojku. 9. Skontrolujte tesnosť vodovodnej prípojky. 10. Vytvorte elektrické napájanie. 11. Zapnite spotrebič.

Porucha	Príčina a riešenie problémov
Striedavo svieti E:92-40.	Sitká sú znečistené alebo upchaté. ► Vyčistite sitká.
Striedavo svieti E:61-02.	Čerpadlo odpadovej vody je zablokované. ► Vyčistite čerpadlo odpadovej vody. Kryt čerpadla odpadovej vody je uvoľnený ► Zasuňte kryt čerpadla uvoľnenej vody správnym spôsobom.
Zvyšky jedla na riade.	Riad je príliš natesno uložený alebo kôš na riad je preplnený. 1. Vkladajte riad s dostatkým voľného priestoru. Prúdy vody sa musia dostať na povrch riadu. 2. Vyhýbajte sa vzájomnému kontaktu. Otáčanie ostrekovacieho ramena je zablokované. ► Riad uložte tak, aby nebránil otáčaniu ostrekovacieho ramena. Trysky ostrekovacích ramien sú upchaté. ► Vyčistite ostrekovacie ramená.
	Sitká sú znečistené. ► Vyčistite sitká.
	Sitká sú nesprávne nasadené a/alebo nie sú zaklapnuté. 1. Nasajte sitká správnym spôsobom. 2. Zaklapnite sitká.
	Je zvolený príliš slabý umývací program. ► Zvoľte silnejší umývací program.

Porucha	Príčina a riešenie problémov
Na pohároch, pohároch s kovovým vzhľadom a príbore sa nachádzajú odstrániteľné šmuhy.	Množstvo pridaného leštiaceho prostriedku je nastavené na príliš vysokú hodnotu. ► Nastavte leštiace zariadenie na nižší stupeň. Leštiaci prostriedok nie je pridaný. ► Doplňte leštiaci prostriedok.
Stopy hrdze na príbore.	Príbor je nedostatočne odolný proti hrdzaveniu. Často sú čepele nožov viac postihnuté. ► Používajte riad odolný proti hrdzaveniu. Príbor koroduje aj vtedy, keď sa umýva spolu s korodujúcimi dielmi. ► Neumývajte korodujúce časti.
V zásobníku na umývací prostriedok alebo v miske na zachytávanie tabliet sa nachádzajú zvyšky umývacieho prostriedku.	Časti riadu zablokovali ostrekovacie ramená a umývací prostriedok sa nevymyl. ► Zabezpečte, aby ostrekovacie ramená neboli zablokované a mohli sa voľne otáčať.